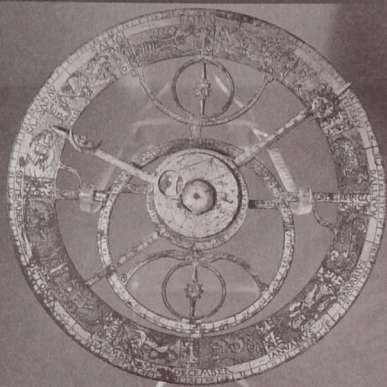


## MUSEU ABERTO 138



## ASTROLÁBIO PLANISFÉRICO

ALEMANHA, SÉC. XVI. METAL.

MAH R1994283

Acredita-se que o astrolábio planisférico seja uma invenção grega, datada, provavelmente, do século IX, que chegou à Península Ibérica através dos circuitos dos viajantes árabes. Era um instrumento de observação astronómica, que permitia identificar astros e medir a sua elevação acima do horizonte, bem como calcular as suas horas de nascente e ocaso.

Os navegadores portugueses, nas suas primeiras incursões em alto-mar, longe da costa, simplificaram ao máximo este instrumento, surgindo então o quadrante náutico. Este, usado até ao século XVIII, foi considerado obsoleto a partir da introdução do astrolábio náutico, inspirado no astrolábio planisférico, mas tendo pouco em comum com ele. Para além de ser feito em bronze, exibia já características muito avançadas. Foi objecto de sucessivos melhoramentos, que acabaram por originar o oitante e, finalmente, o sextante, em meados do século XVIII.

